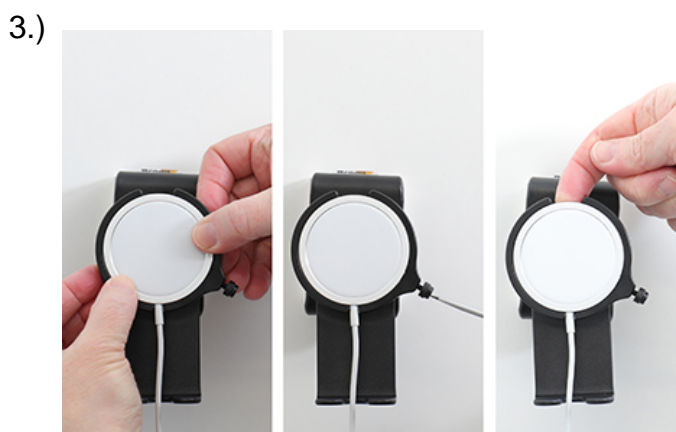


Montageanleitung: Brodit 216177

Für Apple MagSafe Ladegerät (Apple Art.Nro. MHXH3ZM/A, MX6X3ZM/A, MGD74ZM/A, MGDM4ZM/A) (Nicht mitgeliefert). NUR kompatibel mit Apple MagSafe-Geräten/Zubehör. Zig-Stecker Adapter mit 2 USB Anschlüssen: Type-C + Type-A. Mit Stütze unter dem Gerät.



Bitte vor der Montage die Anleitung aufmerksam lesen und die Bilder ansehen.

1. Die Schraube in der Mitte der Befestigung lösen, so dass das Befestigungsstück auf der Rückseite entfernt werden kann. Das Befestigungsstück an gewünschter Stelle anordnen. Das Befestigungsstück mit den mitgelieferten Schrauben festschrauben. Die Befestigung über dem Montagestück auf die Art und Weise plazieren, dass die Schraube in dem Loch des Kugelgelenks reingeht. Die Schraube festziehen, so dass die Befestigung richtig im Platz sitzt und justiert werden kann. 2. So passen Sie die Halterung für Ihr Gerät an: Setzen Sie das MagSafe-Ladegerät auf Ihr Gerät. Platzieren Sie das Gerät über der Halterung und stellen Sie die Halterung ein. Ziehen Sie die Schrauben an der Vorderseite der Halterung an. 3. Drücken Sie das MagSafe-Ladegerät vorsichtig nach unten und vorne, damit es in die Halterung passt. Ziehen Sie die Befestigungsschraube fest. Entfernen Sie das MagSafe-Ladegerät von der Halterung: Lösen Sie zuerst die Befestigungsschraube und schieben Sie das MagSafe-Ladegerät aus der Halterung. 4. Produkt ist montiert. The mount to hold an Apple MagSafe Charger is designed for use in ordinary driving conditions. Please be aware that in certain situations, such as driving on bumpy roads or a sudden braking/maneuvering of a vehicle, it is possible that the Apple MagSafe Charger device may be dislodged from the mount holding it. Use of the mount holding an Apple MagSafe Charger is at the user's sole discretion and risk. Brodit AB is not responsible for any damage caused by a device being dislodged from the mount holding a MagSafe Charger.